

ОНЛАЙН-ПЛАТФОРМА



ANT Logistics

МУРАВЬИНАЯ ЛОГИСТИКА


ДЛЯ ОРГАНИЗАЦИИ РАБОТЫ ТРАНСПОРТНЫХ СЛУЖБ И
ТОРГОВЫХ ПРЕДСТАВИТЕЛЕЙ

ДОСТАВКА ПОСЛЕДНЕЙ МИЛИ

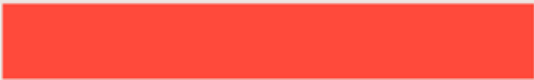
ВЫЗОВЫ И ПРОБЛЕМЫ

Дефицит персонала и транспорта
Высокие расходы на топливо
Задержки и опоздания
Отсутствие контроля
Непредсказуемость





**ЕЩЕ ДО
ОТПРАВЛЕНИЯ
МАШИН ВЫ
БУДЕТЕ ЗНАТЬ:**



КИЛОМЕТРАЖ МАРШРУТОВ

ДЛИТЕЛЬНОСТЬ МАРШРУТОВ

СТОИМОСТЬ МАРШРУТОВ

РАСПИСАНИЕ ДВИЖЕНИЯ
МАШИН ПО ТОЧКАМ
ДОСТАВКИ

ПРИБЫЛЬ

ЛЕГКОСТЬ

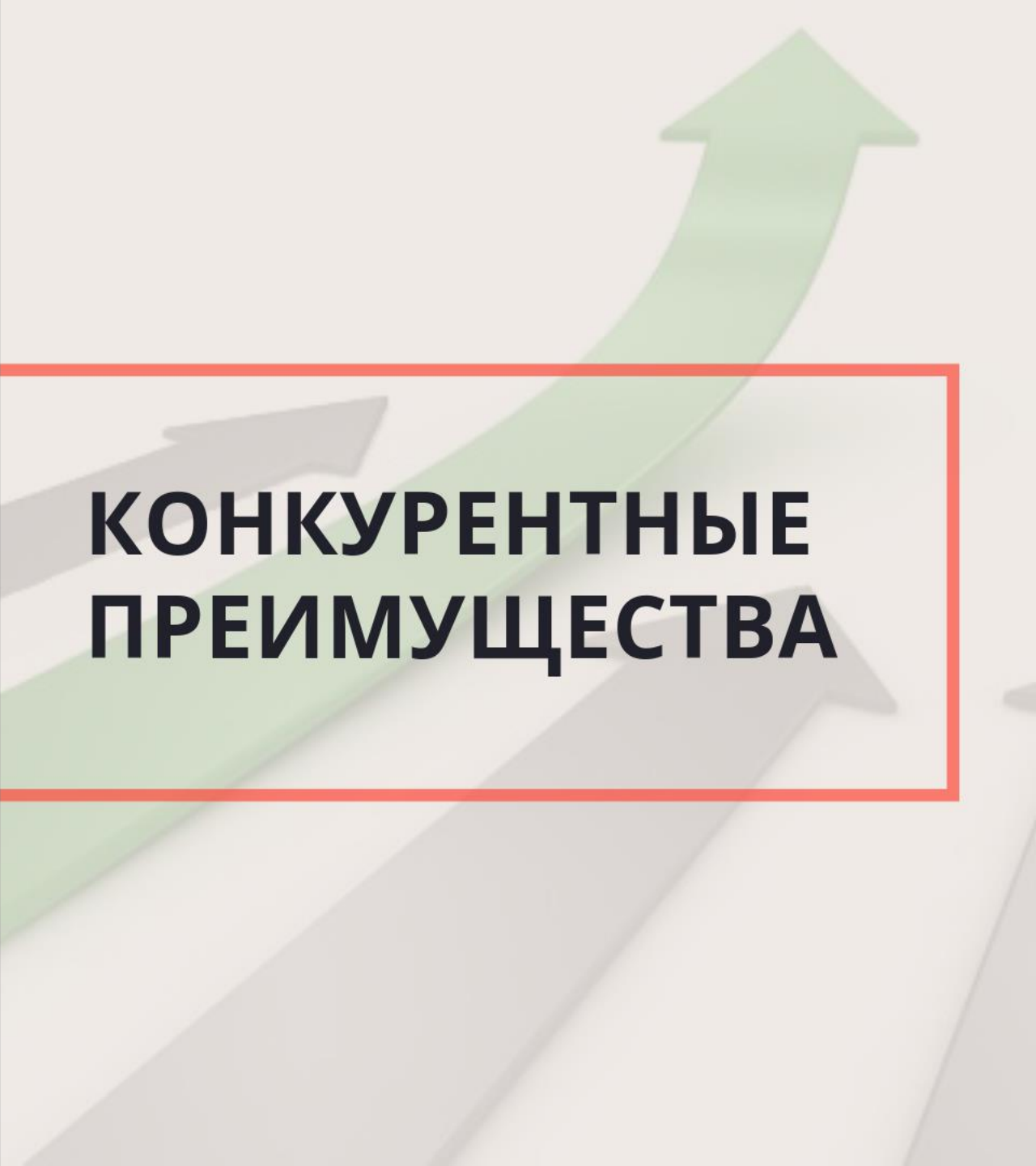
Доступ к сервису сразу после авторизации. Базовые операции изучаются за 1 час

НАДЕЖНОСТЬ

Данные находятся в защищенном облачном хранилище Microsoft Azure. Высокая отказоустойчивость.

СТОИМОСТЬ

Не требуется закупка ПО и серверного оборудования. Помесячная оплата, гибкая тарификация.



**КОНКУРЕНТНЫЕ
ПРЕИМУЩЕСТВА**

РЕЗУЛЬТАТЫ ВНЕДРЕНИЯ СИСТЕМЫ МУРАВЬИНАЯ ЛОГИСТИКА

20%

Сокращается
общий пробег
транспортных
средств.

30%

Сокращается
время
обслуживание
точек доставки.

15%

Сокращается
количество
транспортных
единиц.

75%

Сокращается
время,
необходимое
логисту на расчет
маршрутов.

7 ЛЕТ НА РЫНКЕ СВЫШЕ 600 КЛИЕНТОВ

44%

ДИСТРИБУЦИЯ

Продукты питания
Скоропортящиеся
продукты
Товарная группа
Фармацевтика
Автозапчасти

31%

ИНТЕРНЕТ-
МАГАЗИНЫ

Товары для детей
Электротехника
Одежда и обувь
Стройматериалы

25%

ДРУГИЕ

Доставка воды
Развозка хлеба
Производители МПО
Вывоз ТБО

ЧТО ГОВОРЯТ КЛИЕНТЫ



АЛЕКСАНДР ОЛЕНЕЦ
Райфайзен БАНК АВАЛЬ

По итогам оптимизации более 900 маршрутов, годовое сокращение фактического пробега превысило 500 тыс. км



АНДРЕЙ СЕДЕЛЬНИКОВ
ТОВ ФАЙНО ГРУПП

За первые 6 месяцев после внедрения сервиса мы сократили общий пробег на 138 тыс. км



МАРИЯ ОЛЬХОВА
ХНУГХ им. А. Н. Бекетова

В течение последних трех лет кафедра подготовила более 100 специалистов для логистической отрасли

4 МОДУЛЯ СИСТЕМЫ

▣ ПЛАНИРОВАНИЕ

- Расчет маршрутов доставки
- Учет временных окон доставки
- Зонирование районов доставки
- SMS-информирование клиентов

▣ КОНТРОЛЬ

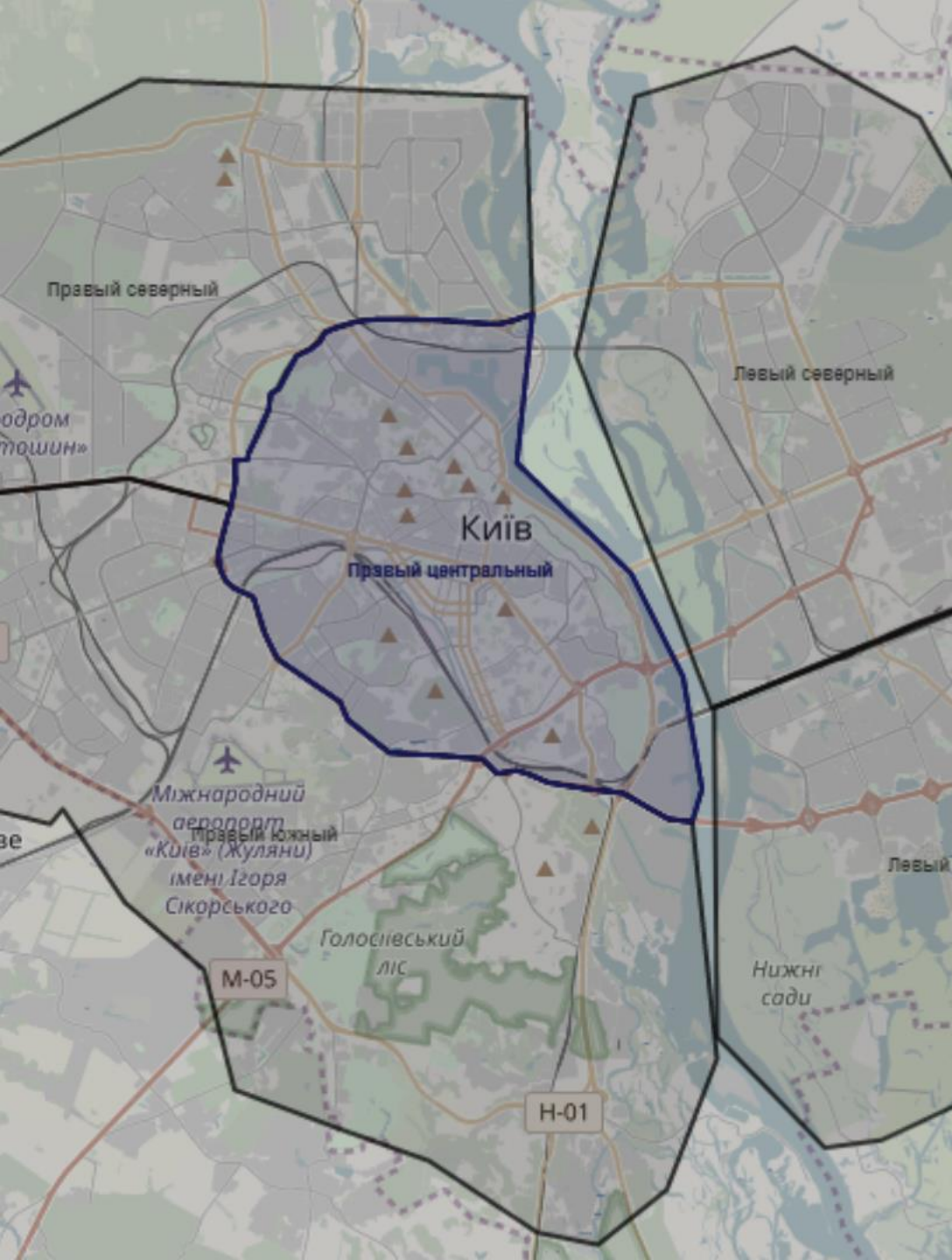
- Данные с GPS-трекеров
- Данные с мобильного приложения
- Места и время остановок
- План-факт

▣ АНАЛИТИКА

- Индивидуальные формы отчетов
- Формирование собственной документации
- Экспорт аналитических данных

▣ МОБИЛЬНАЯ ТОРГОВЛЯ

- Прием заказов на доставку
- Дебиторская задолженность
- Остатки в торговых точках
- Фотоотчеты



Планирование

СПОСОБЫ РАСЧЕТА

- Маршруты по гео-зонам
- Маршруты по группам точек
- Разделение товарных групп
- Многорейсовые маршруты
- Многодневные маршруты
- Расчет затрат
- Расчет рентабельности

Планирование

ПАРАМЕТРЫ СКЛАДА

Время работы

Перерыв

Время загрузки

Контактные данные

Радиус посещения

Редактирование записи

Общие Контакты **Время работы**

Начало работы 07:00

Конец работы 20:00

Время загрузки 40

Перерыв 13:30 14:30



Редактирование записи

Общие **Параметры** Прочие Польз.поля

Код	<input type="text" value="7"/>
Наименование	<input type="text" value="LV_3"/>
Средняя скорость ^v	<input type="text" value="22"/> <input checked="" type="checkbox"/> Использовать
Начало работы ^v	<input type="text" value="08:00"/>
Конец работы ^v	<input type="text" value="19:00"/>
Тип машины	<input type="text" value="Легковой"/>
Груз.подъем.	<input type="text" value="1500"/> <input type="text" value="1500"/>
Вмест, м3	<input type="text" value="30"/> <input type="text" value="30"/>
Водитель	<input type="text" value="Сотрудник не определен"/>
Экспедитор	<input type="text" value="Сотрудник не определен"/>
Группа машин ^v	<input type="text" value="Общая"/>
Пост. маршрут	<input type="text" value="Не определен"/>

Планирование

ПАРАМЕТРЫ ТС

Тип ТС (грузовой/легковой)

Грузоподъемность, вместимость, объем

Средняя скорость

Время работы, перерыв

Лимит ТТ

Можно выехать раньше/позже

Длительность рабочего дня

Максимальное время движения

Тарификация ТС

Планирование

ПАРАМЕТРЫ ТОЧЕК

Время работы

Перерыв

Время загрузки/разгрузки

График работы

Контактные данные

Радиус посещения

Харків

Точки [155]

Поиск торговой точки

Код | Наименование

Редактирование записи

Общие | Контакты | Прочие | Польз.поля | График работы

Код: 10

Наименование: ТРТ10

Адрес / GPS: Харків, вулиця Героїв Праці, 9

Начало работы: 08:00

Конец работы: 18:00

Время разгрузки: 10

Группа: Общая

Перерыв: 11:00 14:00

R посещения, м: Использовать

⏪ ⏩

Планирование

ПАРАМЕТРЫ ДОРОГ

Тип закрытой дороги

Скоростной режим

Коэффициент скорости

Город/не город

Тип платной дороги

Зоны ограничений

Параметры дороги

Тип дороги

Тип закрытой дороги

Тип платной дороги

Средняя скорость

Козф. скорости

Примечание

МОБИЛЬНОЕ ПРИЛОЖЕНИЕ



Маршрут на карте



Навигация



Список задач



Контакты клиента

Контроль

СЕРВИСЫ GPS

Интеграция

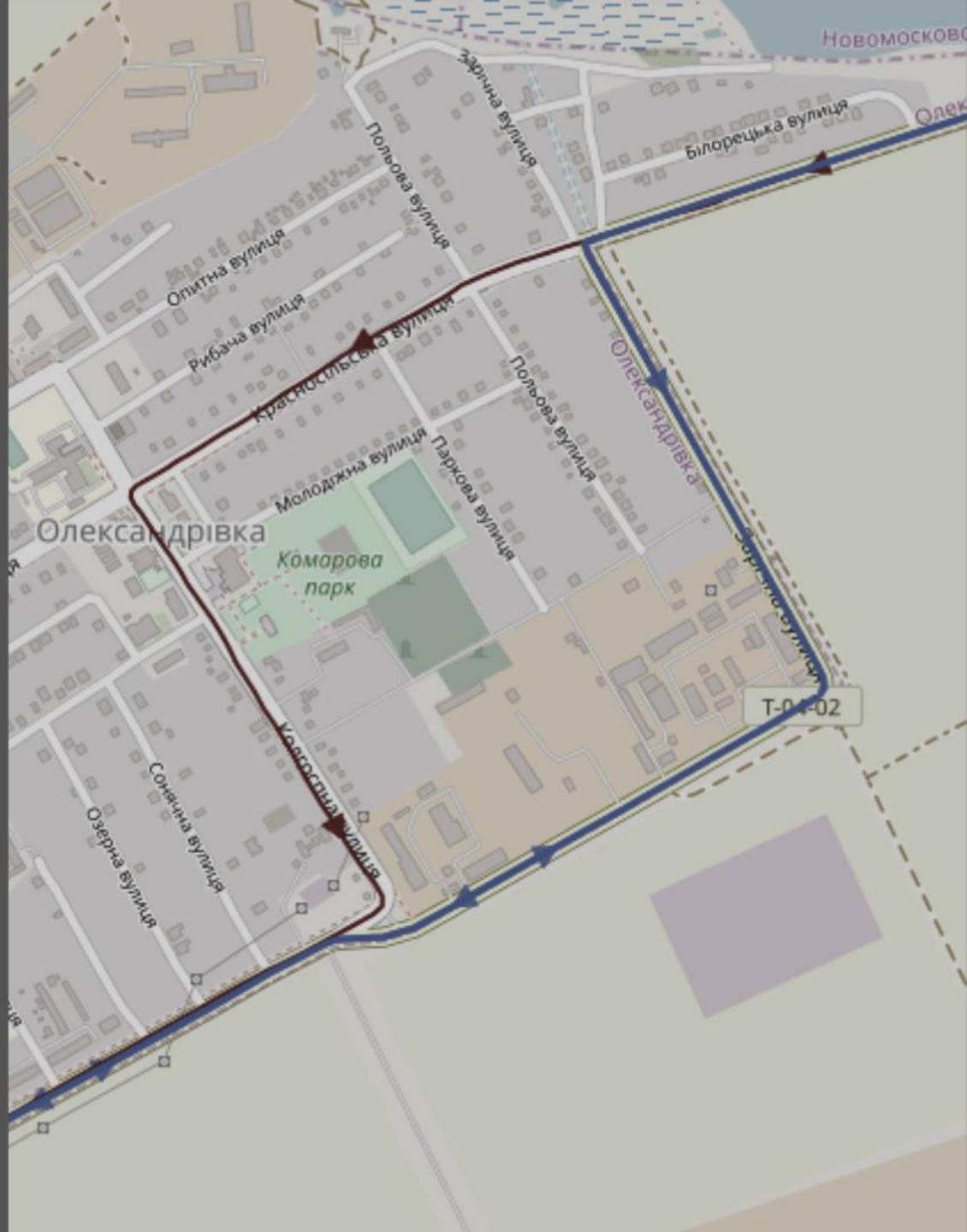
Местоположение ТС на карте

Места и время остановок

Трек маршрута

Средняя скорость

План-факт анализ



Контроль

МОБИЛЬНОЕ ПРИЛОЖЕНИЕ

Местоположение и трек

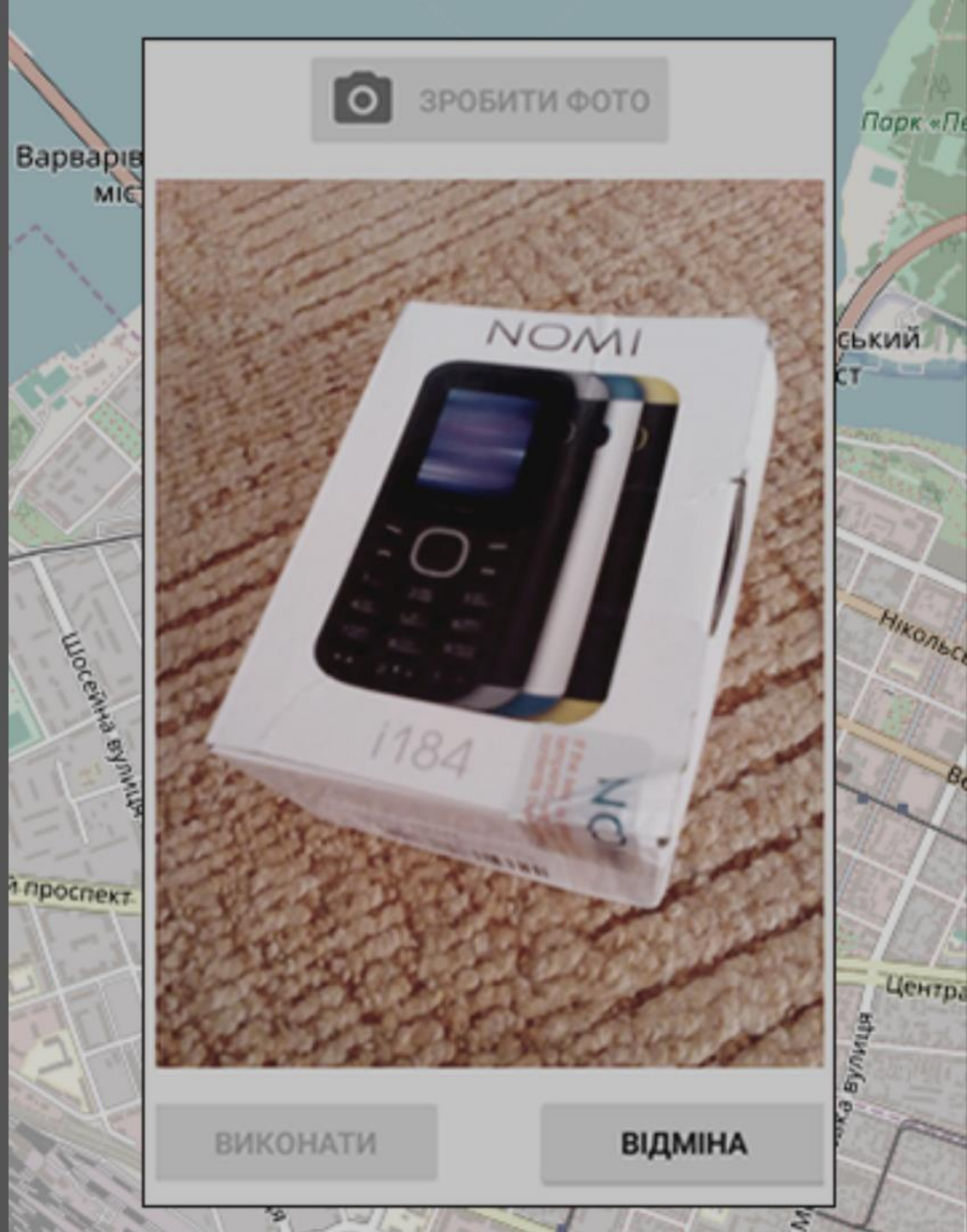
Места и время остановок

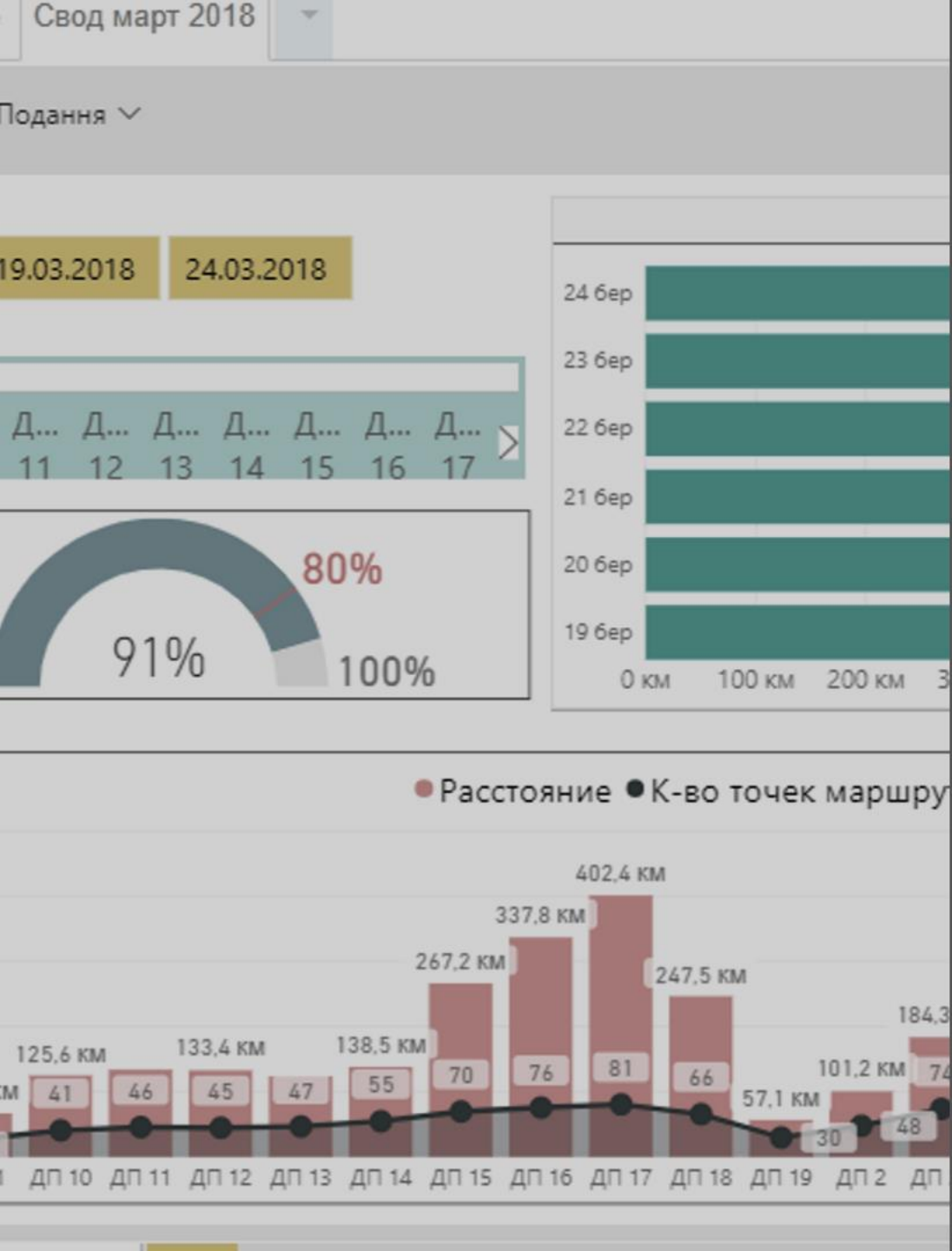
Средняя скорость

План-факт анализ

Выполнение задач в точках

Фотоотчеты





Аналитика

MICROSOFT POWER BI

Интерактивные информационные панели

Любые формы отчетов

Пользовательские формы документов

Распределение прав доступа

Отчеты по филиалам



ИНТЕГРАЦИИ

Обмен данными с любой учетной системой, а также платформами GPS-мониторинга.
Сервисы SMS-рассылок и CRM

СКОЛЬКО СТОИТ?

БАЗОВЫЙ

5 маршрутов в день
50 точек в маршруте
Мобильное приложение

49\$

РАСШИРЕННЫЙ

15 маршрутов в день
Неограничено точек в маршруте
GPS, обмен данными

149\$

КОРПОРАТИВНЫЙ

От 30 маршрутов в день
Несколько филиалов
Версии расчета
Выделенный оператор

от 299\$

Мобильная торговля

Специальное предложение
для дистрибьюторов



От 5\$/мес за 1 машину

От 5\$/мес за 1 агента



МОБИЛЬНАЯ ТОРГОВЛЯ

Зонирование
Расписание
Маршрутизация
Сбор заказов
Остатки, дебиторка
Задачи, фотоотчеты
GPS-мониторинг
План-факт
Power BI



2019

Вересень 2019

П	В	С	Ч	П	С	Н
						1
2	3	4	5	6	7	8
9	10	11	12	13	14	15
16	17	18	19	20	21	22

Нов. адрес доставки
Херсон Иллюши Кулика 116, кв 527

ЗРОБИТИ ПІДПИС

OK

ВИКОНАТИ

ВІДМІНА

Мобильная торговля

ТИПЫ ЗАДАЧ

Текст

Число

Дата

Фото

Электронная подпись

Список значений

Клиент отказался: виберіть значення

Брак

Нарушена упаковка

Не полный комплект

Отсутствуют документы

Опоздание

ВИКОНАТИ

ВІДМІНА



Никита Кожокарь

ООО Кивит Плюс

Система МУРАВЬИНАЯ ЛОГИСТИКА используется для оптимизации работы нашей транспортной службы с 2014 года. Нами ежедневно рассчитываются до 70 маршрутов для 1800 точек доставки.

В 2018 году был внедрен новый модуль - МОБИЛЬНАЯ ТОРГОВЛЯ, с помощью которого мы организовали работу 70 торговых представителей.

8 шагов

Для внедрения системы в работу

АВТОРИЗАЦИЯ

Вы заполняете форму и получаете доступ к тестовому периоду

АУДИТ

Вы предоставляете фактические данные о маршрутах за выбранный период, а мы выполняем расчеты в вашем аккаунте

ОБУЧЕНИЕ



На указанный e-mail мы отправляем материал для изучения базовых функций

ПРЕЗЕНТАЦИЯ

Мы проводим презентацию, отвечаем на ваши вопросы, а вы определяете, подходит ли вам сервис

45 дней

Срок внедрения системы в работу



ДОГОВОР

После заключения договора мы закрепляем за вами инженера по внедрению

ИНТЕГРАЦИИ

Мы интегрируем наш сервис с вашей учетной системой и/или другими сервисами

НАСТРОЙКА

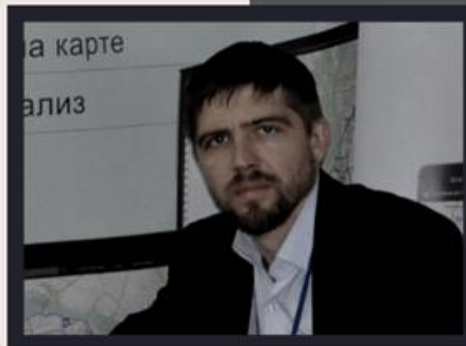
Мы настроим систему под ваш бизнес. Будут сконструированны индивидуальные печатные формы и отчетность

ТЕХ. ПОДДЕРЖКА

После предоставления отчета о внедрении сервиса, проект будет передан в техническую поддержку

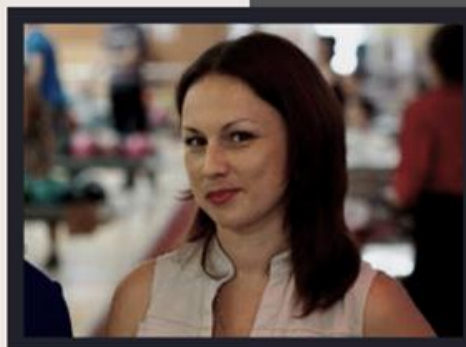
КОМАНДА

Внедряем "под ключ"



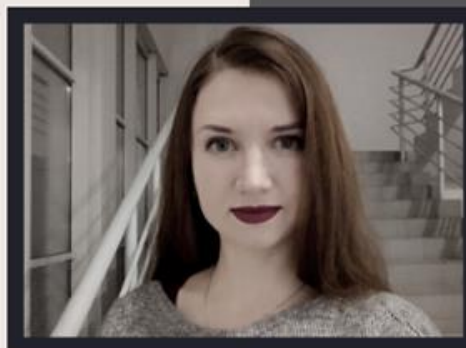
АЛЕКСЕЙ ПРИЙМАК

Директор по продажам



ИННА ФЕЛОНЮК

Руководитель отдела
интеграции



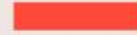
**ТАТЬЯНА
ГЕРАСИМЕНКО**

Специалист по
технической поддержке



Алексей Приймак

Директор по продажам



PHONE NUMBER

+38(050)488-64-06 *WhatsApp*

+38(050)488-64-06 *Viber*

+38(097)934-49-89 *Telegram*

SKYPE

alec4886406

EMAIL ADDRESS

support@ant-logistics.com