



МИ РОБИМО ВАШ ТОВАР ПОМІТНИМ

ТМ «Реклама - Прінт» – легендарна спеціалізована друкарня, що вже 20 років виробляє широкий асортимент високоякісних POS матеріалів та торгового обладнання

- 20 років досвіду
- Унікальний виробничий комплекс та колектив висококваліфікованих спеціалістів
- Демократичні ціни виробника
- Гнучке виробництво, що орієнтовано на клієнта
- Різноманітний асортимент оригінальної продукції

СТІЙКИ ДЛЯ ТОВАРУ З ВИСОКОЯКІСНОЇ ФАНЕРИ

Для ефектної
презентації та зручної
викладки вашого
товару.





ДИСПЛЕЇ ПЛАСТИКОВІ

Призначено для розміщення, накопичування та відокремлення від загальної маси певного товару або групи товарів.





ОБ'ЄМНІ РОС-МАТЕРІАЛИ

Оригінальні
рекламні матеріали.



Тут продається
Lipton Ice Tea!



**МУЛЯЖІ
ПРОДУКЦІЇ
ПЛАСТИКОВІ**

Використовуються у місцях продажу замість справжніх упаковок.



**ПЛАСТИКОВІ
СТОПЕРИ**

Позначають наявність акційного товару, або виділяють певний продукт у загальній викладці.



**ШЕЛФОКЕРИ
ПЛАСТИКОВІ**

Вирізняють ваш товар у місцях продажу.



**СТРІП-СТРІЧКИ
ПЛАСТИКОВІ**

POS матеріал для розміщення продукції у місцях продажу.



**ЦІННИКИ
ТА ПІДЦІННИКИ
З ПЛАСТИКУ**

Ними позначають акційні товари або особливі якості товару.



Здорові ясна

- Біло-рожевого кольору
- Щільно прилягають до зуба
- Відсутність кровоточивості



meridol
Здорові ясна. Здорові зуби.

Запалення ясен



Початкова стадія запалення

Зворотне запалення ясен, яке можна вилікувати

- Почервоніння та набряк
- Кровоточивість при чищенні зубів щіткою чи очищенні міжзубних проміжків



Виразне запалення

Незворотне запалення ясен

- Хронічна інфекція
- Опущення ясен, що може привести до втрати зуба

Як попередити виникнення запалення ясен?

Індивідуальна гігієна ротової порожнини є основним методом первинної профілактики захворювань пародонту

- Регулярне і правильне чищення зубів (2-3 рази на день);
- Використання зубних щіток і паст відповідно до рекомендацій стоматолога;
- Застосування ополіскувача;
- Використання інтердентальних засобів профілактики.

Комплекс meridol® ефективна профілактика запальних захворювань ясен

- Комплекс meridol® для щоденного використання для попередження запальних захворювань ясен*
- Унікальна технологія з амінофторидом та іонами селена
 - Бореться з причиною запальних захворювань ясен: бактеріальним нальотом
 - Чудова і довготривала антибактеріальна ефективність



Дізнайтесь більше та придбайте комплекс meridol® онлайн

Ефективний захист від бактерій надовго



розроблено у Швейцарії

ROYAL CANIN
ВЕТЕРИНАРНІ ДІЄТИ

MOBILITY C2P+

ДИСПЛАЗІЯ ТАЗОСТЕГНОВОГО СУГЛОБА У СОБАКИ

Здоровий суглоб | Стадія розвитку захворювання 1 | Стадія розвитку захворювання 2

1 Чашка суглоба | 2 Хрящ | 3 Опорна кістка | 4 Втрата хрящової тканини | 5 Субхондральна кістка | 6 Трищина | 7 Зрушена суглобова щільність | 8 Ринделіванна кістка | 9 Остефіт

РОЗТЯГНЕННЯ СУХОЖИЛЬ ТА ЗВ'ЯЗОК

1 Розтягнене сухожилля | 2 Здоровий суглоб | 3 Розтягнений зв'язок

1 Запалення | 2 Рухливість | 3 М'язи | 4 Суглобна щільність

1 За м'язи | 2 Прогрессивна | 3 Рухливість

РОЗРІВНА КРАНАЛЬНА ХРЕСТОПОДІБНА ЗВ'ЯЗОК

1 Кістка розірваної зв'язки

ВИВИХ НАДКОЛІННОЇ ЧАШЕЧКИ (НАДКОЛІННИКА)

1 Нормальне положення надколінної чашечки | 2 Надколінник зміщується у нагірному до внутрішньої частини кісточка, одна або дві вузькості великої гомілкової кістки | 3 Велика гомілкорова кістка зміщується всередину

ФРАГМЕНТАЦІЯ ВІНЦЕВОГО ВІДРІЗКА

1 Лягальна кістка | 2 Плечова кістка | 3 Пронісальна кістка

ОСТЕОХОНДРОЗ ПРОКСИМАЛЬНОГО ВІДДІЛУ ПЛЕЧОВОЇ КІСТКИ

1 Головка плечової кістки | 2 Великий горбок | 3 Плечова кістка | 4 Лопатка | 5 Плечовий суглоб | 6 Суглобова щільність | 7 Мізурна кістка | 8 Шейка плечової кістки

WORLD MEDICINE
Pharmaceutical Company

ГЕПАТОБІЛІАРНА СИСТЕМА

БУДОВА ПЕЧІНКОВОЇ ЧАСТОЧКИ

Печінкова часточка | Гепатоцити | Центральна вена | Портальна триада | Портальна вена | Печінкова артерія | Жовчний протік | Селезінка

ЖОВЧНИЙ МІХУР

Правий печінковий протік | Ліва печінковий протік | Міжурова протік | Дванадцятипала кишка | Додаткова протік дванадцятипалої кишки | Малий дванадцятипалі сосочок | Великий дванадцятипалі сосочок | Жовчний міхур | Шейка | Тіло | Дно | Співальна печінкова протік | Карман Гартмана | Співальна жовчна протік

СТАДІЇ ПОШКОДЖЕННЯ ПЕЧІНКИ

Здорова печінка | Стеатоз | Фіброз | Цироз

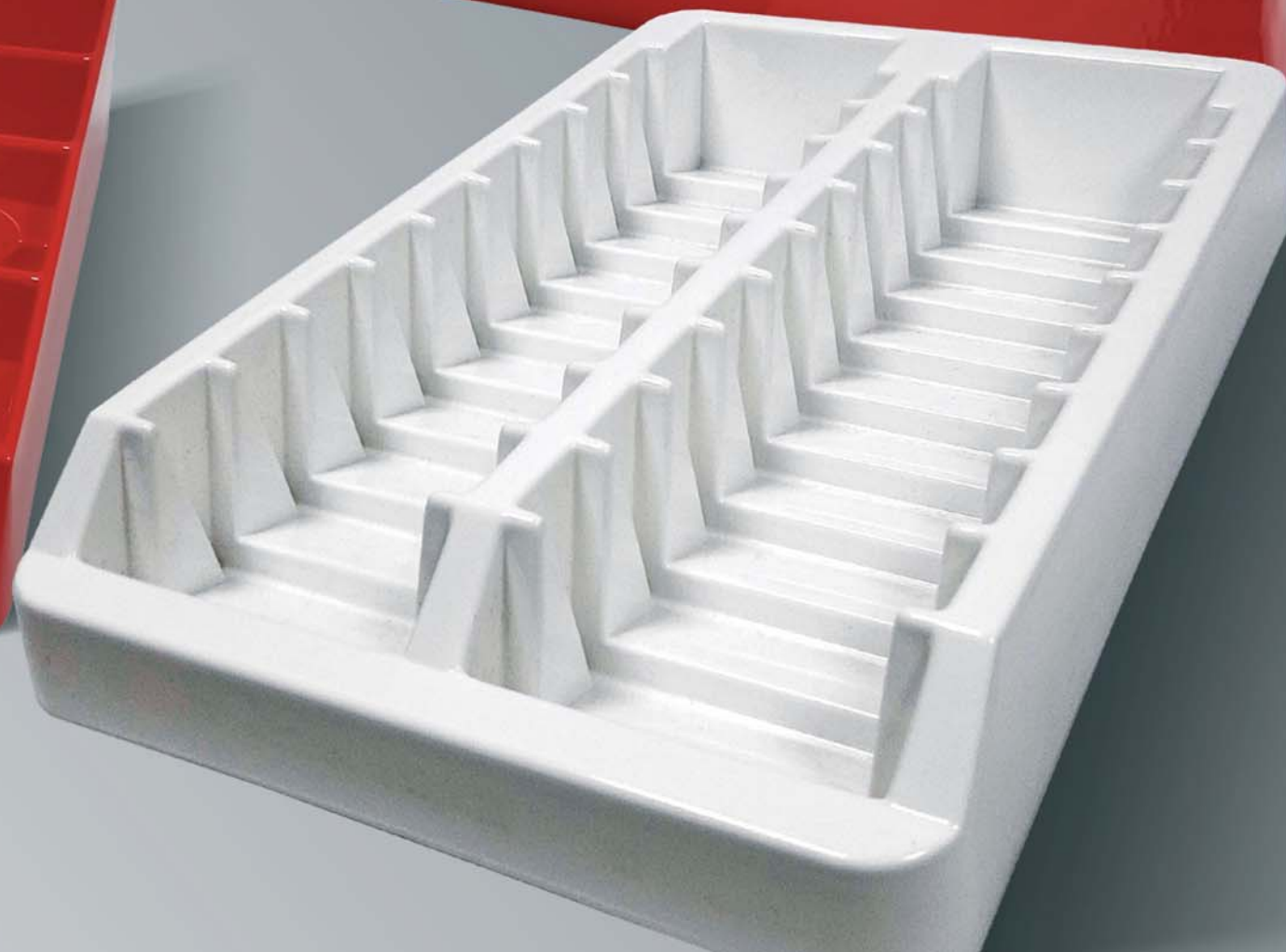
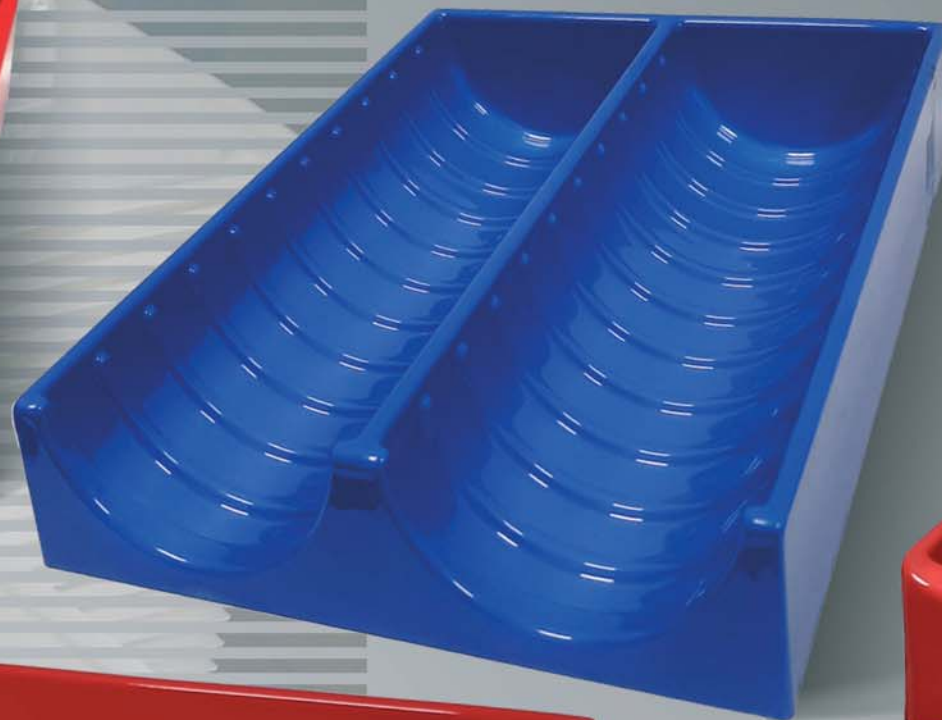
Варто пам'ятати! Стеатоз може прогресувати до фіброзу та цирозу

100% ефективності лікування цирозу неможливо

РОТАБІОТИК комбінований санізатор | **РОТАБІОТИК Бебі** на м'якоті | **БРЕВЕЛАК** | **ОПЕФЕРА** | **ЕНГІЛЕН** | **ПОЛІЖЕН**

ОБ'ЄМНІ АНАТОМІЧНІ ПЛАКАТИ

Плакати преміального сегменту для медичної та ветеринарної сфери.



ПЛАСТИКОВІ ТРЕЇ

Використовуються
для розміщення
продовольчих товарів
у холодильниках.



КОНТАКТИ



м. Київ, бульвар Вацлава Гавела, 8



067 214 01 39



s@rp.com.ua



www.sdrp.com.ua